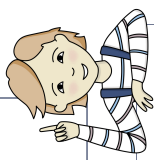




Mein Rechen-Bingo

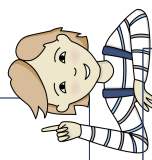
Tragt Zahlen zwischen 2 und 12 in die Kästchen ein. Ihr dürft jede Zahl nur einmal verwenden.
Nun würfelt ihr abwechselnd mit zwei Würfeln und zählt die Punkte auf beiden Würfeln zusammen.
Alle Spieler dürfen nun das Ergebnis auf ihrem Würfelplan durchstreichen.
Wer drei Zahlen in einer Reihe streichen konnte, kann "BINGO" rufen!





Mein Rechen-Bingo

Tragt Zahlen zwischen 3 und 18 in die Kästchen ein. Ihr dürft jede Zahl nur einmal verwenden.
Nun würfelt ihr abwechselnd mit drei Würfeln und zählt die Punkte auf den Würfeln zusammen.
Alle Spieler dürfen nun das Ergebnis auf ihrem Würfelplan durchstreichen.
Wer vier Zahlen in einer Reihe streichen konnte, kann "BINGO" rufen!





Mein Rechen-Bingo

Tragt Zahlen zwischen 2 und 12 in die Kästchen ein. Ihr dürft jede Zahl nur einmal verwenden.
Nun würfelt ihr abwechselnd mit zwei Würfeln und zählt die Punkte auf beiden Würfeln zusammen.
Alle Spieler dürfen nun das Ergebnis auf ihrem Würfelplan durchstreichen.
Wer drei Zahlen in einer Reihe streichen konnte, kann "BINGO" rufen!





Mein Rechen-Bingo

Tragt Zahlen zwischen 3 und 18 in die Kästchen ein. Ihr dürft jede Zahl nur einmal verwenden.
Nun würfelt ihr abwechselnd mit drei Würfeln und zählt die Punkte auf den Würfeln zusammen.
Alle Spieler dürfen nun das Ergebnis auf ihrem Würfelplan durchstreichen.
Wer vier Zahlen in einer Reihe streichen konnte, kann "BINGO" rufen!



